

【高速SARA分析】 重質油分析を、より速く、より確実に。

IATROSCAN[®] MK-7

TLC-FID/FPD Dual Detection System

SARA分析を最短 **30分** で完了

IATROSCAN MK-7は、TLCとFID/FPD検出器を組み合わせた高速有機成分分析装置です。石油・重油・アスファルト・脂質・界面活性剤など幅広い試料を短時間かつ高再現性で分析できます。



測定時間 1サンプル 約 30秒	SARA分析時間 最短 30分	検出器 FID/FPD 同時検出	同時分析本数 最大 10本 (Chromarod)	Chromarod 繰り返し使用可能 (ランニングコスト低減)
--------------------------------------	-------------------------------------	-------------------------------	---	--

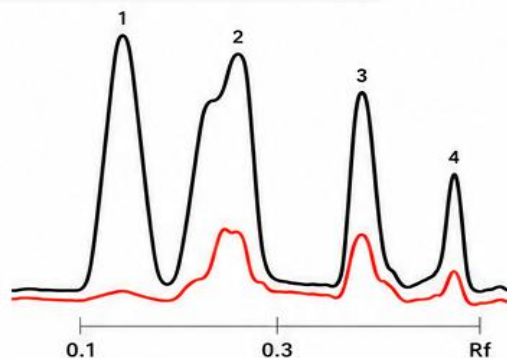
SARA分析とは？

重質油を以下4成分に分離・定量する分析法です。

- S** Saturates (飽和分)
- A** Aromatics (芳香族分)
- R** Resins (レジン分)
- A** Asphaltenes (アスファルテン分)

原油・重油・アスファルト評価に広く使用されています。

分析例：重質油 (FID/FPD)



Sample: Bitumen

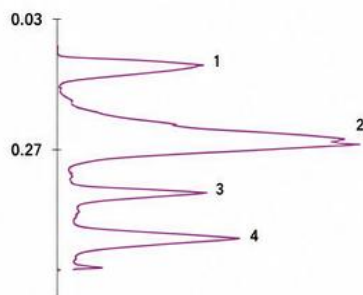
- 1 Saturated H.C.
- 2 Aromatic
- 3 Resin
- 4 Asphaltene

Stationary phase: Chromarod - S III

Mobile phase:
 1st. Hexane 100%
 2nd. Toluene 100%
 3rd. Dichloromethane : Methanol 57:3

— FID
 — FPD

Fuel Oil



Sample: Standard mixture
 1 Saturated H.C. 2 Aromatic
 3 Resin 4 Asphaltene

Stationary phase: Chromarod - S III

Mobile phase:
 1st. n-Hexane 100% 10cm
 2nd. Toluene 100% 5cm
 3rd. Dichloromethane: Methanol 9:5 2cm

CHROMA-ROD No.	Peak 1 Saturated	Peak 2 Aromatic	Peak 3 Resin	Peak 4 Asphaltene
1	17.6 %	58.9 %	13.4 %	9.9 %
2	18.1	58.5	13.2	10.2
3	17.8	59.3	13.0	9.9
4	18.4	59.3	12.8	9.5
5	18.2	57.7	13.4	10.7
6	18.5	57.9	13.0	10.6
7	18.3	58.8	12.4	10.4
8	18.0	58.7	13.0	10.3
9	18.2	58.6	12.6	10.6
10	18.8	58.9	12.6	9.7
X	18.2	58.7	12.9	10.2
SD	0.34	0.53	0.34	0.41
CV %	1.9	0.9	2.6	4.0