



WASSON·ECE
INSTRUMENTATION

オンライン プロセス ガス クロマトグラフ (PGC) Eclipse は、業界で入手可能な最も高感度で高機能なオンライン アナライザーです。開発したカラムオープン (特許所得) は、Lab品質のキャピラリー ガスクロマトグラフに必要な温度制御性能をプロセスガスクロマトグラフで可能にしました。

高感度分析 (ppm から ppb) は、Eclipse オープンの精度と応答性を組み合わせることで実現されます。最先端のプログラム可能な電子圧力制御、流量制御、および市場で最も高感度のGC 検出器を備えています。

- TCD, FID, PDHID検出器
- Agilent 5977C質量分析計
- VUV真空紫外検出器

Agilent 5977C MSD は、最も信頼できるシングル四重極 MS 検出器シリーズです。高効率イオン源 (HES) と InertPlus EI イオン源により電子が生成され、イオン源本体から単一四重極分析装置に移送されるイオンの数を最大化します。

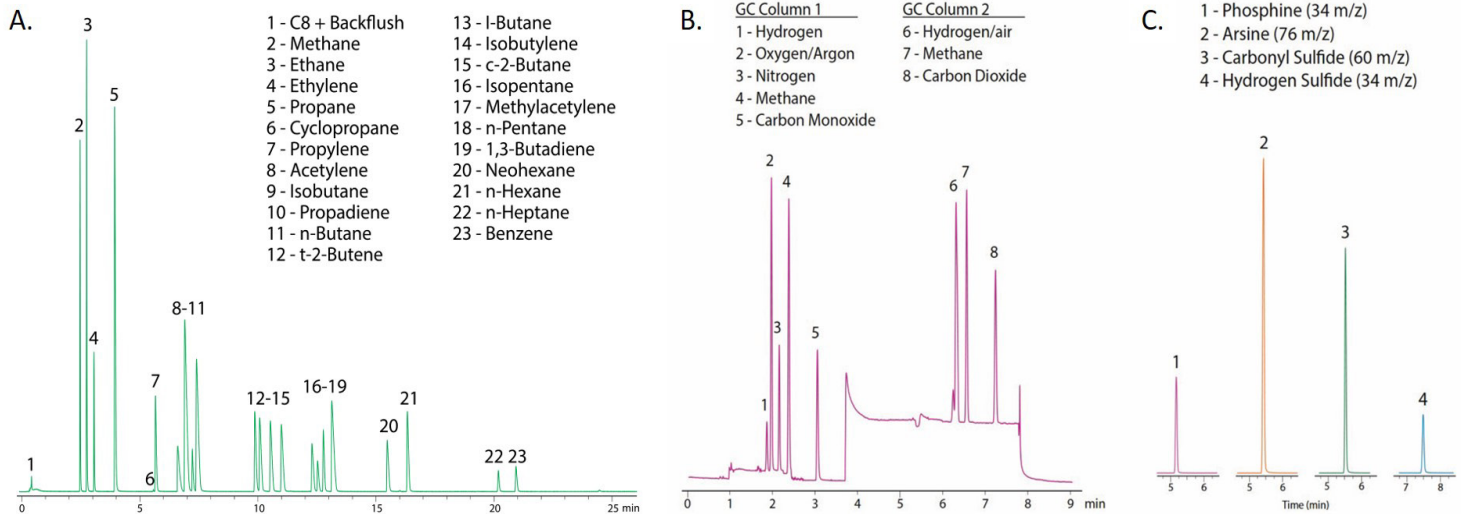
VGA アナライザは、真空紫外波長の光を使用して独自のスペクトル シグネチャを作成し、広範囲の複雑なアプリケーションにより明確な化合物の同定と定量分析を実現します。



ECLIPSE

キャピラリーガスクロマトグラフの分解能をプロセスガスクロマトグラフで





Eclipse データ例: FID (A)、PDHID (B)、質量分析計検出器 (C) を組合せ、6本のキャピラリカラムで分析されたクロマトグラムです。1台のアナライザーで次のことを実現できます。
 あらゆるプロセスGCの中で最も広範囲の分析物を高感度かつ明確に定量します。
 かつては実験室分析に限定されていた分析物 (CO、CO₂、アルシン、ホスフィン、硫化物) を、炭化水素や含酸素化合物とともにオンラインで監視できるようになりました。
 EclipseプロセスGC は、クラス 1/ディビジョン 2 および ATEX ゾーン 2 の危険場所向けに設計されており、プロセスガスクロマトグラフの分野に革命をもたらしています。

ECLIPSE TECHNOLOGY

プロセスガスクロでラボ品質のキャピラリーガスクロを実現する主な機能

- MSD、VUV、PDHID、TCD、および FID
- 最大 8 本のキャピラリカラム搭載可能
- 完全な電子圧力制御プログラミング
- 昇温オーブン 2 台
- 恒温オーブン 2 台
- 19 インチ タッチスクリーン インターフェイス
- MODBUS RTU、TCP、および REST の自動化
- Wasson-EGE の新しいクロマトグラフィー データシステム
- 最大 16 個のストリームを多重化できるサンプルシステム
- Class 1/Div. 2 および ATEX Zone 2 の危険な場所向けに設計

Wasson-EGE の性能保証は、ガスクロマトグラフィーの業界標準を上回っています。当社はお客様と直接協力して、特定のニーズを満たすカスタム ソリューションを設計します。ハードウェアの保証に加えて単なる標準ではなく、お客様の実際のサンプルに基づいた Eclipse システムの分析パフォーマンスについて 1 年間の保証を提供します。



WASSON·ECE
INSTRUMENTATION

Ken ケン商品開発株式会社

〒183-0005 東京都府中市若松町 1-7-15 サンピア 102

電話: 042-306-6040 FAX: 042-306-6041

E-Mail info@ken-pd.com

URL www.ken-pd.com